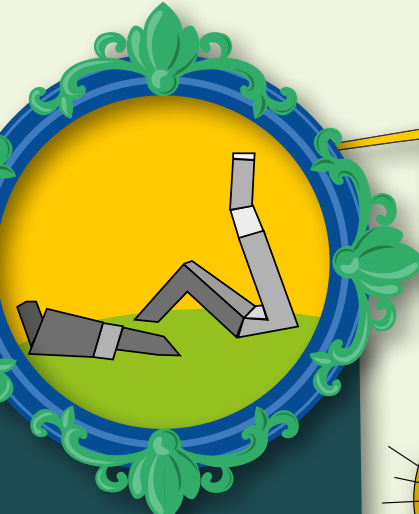


# Schnitzeljagd rund um Schloss Assumburg



1

Ihr geht vom Parkplatz zum Schlossgarten. Was liegt auf dem Rasen vor dem Kutschenhaus? Es ist ein Kunstwerk mit drei Figuren. Seht ihr darin Menschen? Wenn ihr seht, was sie tun, kennt ihr die Antwort auf die Frage.

- Frage 1: Wie heißt dieses Kunstwerk?  
 A. 3 Menschen  
 B. Das Gespräch  
 C. Betonstatuen



2

Geht und stellt euch unter das Vordach auf der Seite des Coach House. Wenn ihr nach oben schaut, könntet ihr euch über ein Tier zwischen den Holzbalken erschrecken.

- Frage 2: Welches Tier ist das?  
 A. Eine Kutschenhausspinne  
 B. Eine Kakerlake  
 C. Eine grüne Heuschrecke

Wenn man vor dem Schloss Assumburg steht, sieht man nicht, wie schön der Garten hinter dem Schloss ist. Sie nennen ihn einen Barockgarten. Mit dieser Schatzsuche könnt ihr einen Blick darauf werfen. Im Garten gibt es alles Mögliche zu entdecken. Von duftenden Rosen zu hohen grünen Hecken und von Hanonen zu... Ja, was alles? Jetzt könnt ihr euch selbst davon überzeugen. Begebt euch auf ein Abenteuer hinter dem Schloss und sucht im Schlossgarten nach den Antworten auf die zehn Fragen.

Deutzie



8

Der Schlossgarten verfügt auch über einen Gemüsegarten. Am Eingang zum Gemüsegarten ist ein besonderes Hotel.

- Frage 8: Was ist das für ein Hotel?  
 A. Ein Insektenhotel  
 B. Ein Küchengartenhotel  
 C. Ein Hotel mit Tannenzapfen



7

Platsch! Ein Tier schwimmt im Teich.

- Frage 7: Können Sie sehen, welches Tier aus dem Wasser springt?  
 A. Ein Frosch  
 B. Ein Hai  
 C. Ein Delfin



3

Ihr könnt nun die gesamte Assumburg sehen. Schön, nicht wahr! Neben dem Wassergraben wachsen Lindenbäume.

- Frage 3: Wie viele dieser Bäume stehen um das Schloss herum?  
 A. 16  
 B. 14  
 C. 22



4

Wenn ihr den Schlossgarten betretet, biegt in die erste Straße rechts ab. Hier seht ihr die „Rosarium“, ein Rosengarten. Von Juni bis Oktober blühen alle Arten von Rosen hier in allen möglichen Farben. Wusstet ihr schon, dass die Rose auch die Königin der Blumen genannt wird? Geht spazieren unter der kleinen Rosenlaube und ihr werdet eine sehr große Vase sehen. Wow!

- Frage 4: Wie viel Liter Wasser passen in diese Vase?  
 A. 10 liter  
 B. 100 liter  
 C. 1000 liter



5

Ihr geht durch den Ziergarten des Schlosses. In der Mitte des Gartens steht eine weiße Marmorstatue. Die Statue heißt „Die sabinische Puppenspieleri“. Ihr werdet drei Personen darin sehen. Alle drei haben etwas in ihren Händen.

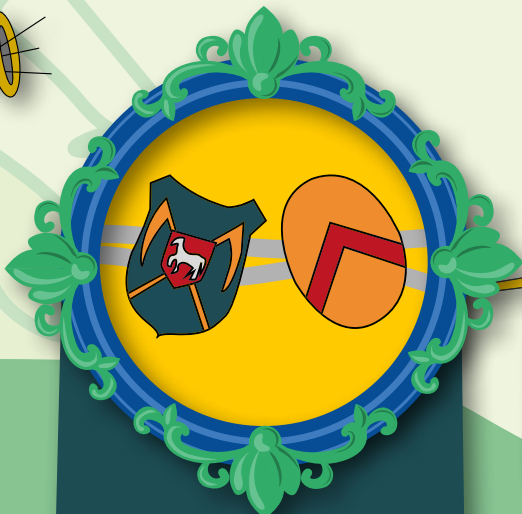
- Frage 5: Was zeigen sie dir?  
 A. Eine Puppe, eine Flöte, ein Vogel  
 B. Ein Vogel, einen (Birnen-)Zweig und eine kleine Person  
 C. Eine Rose, ein Schloss und eine kleine Person



6

Wenn ihr ein wenig weiter geht und ihr schaut euch um, werdet ihr wahrscheinlich feststellen, dass ihr viele gleiche Sträucher seht.

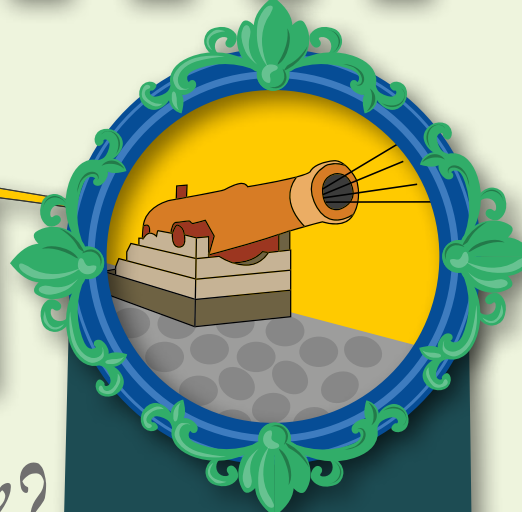
- Frage 6: Wie heißen diese Sträucher?  
 A. Ilex-Sträucher  
 B. Grüne Sträucher  
 C. Schlossgarten Grünflächen



10

Geht zur Burgbrücke. Über der Tür hängen zwei verschiedene Schilder.

- Frage 10: Wie viele Kreuze befinden sich auf dem rechten Schild?  
 A. 4  
 B. 1  
 C. 3



9

Früher gab es auf Burgen immer Kanonen. Vielleicht könnt ihr auch hier welche finden.

- Frage 9: Wie viele Kanonen siehst du vor dieser Burg?  
 A. Keine  
 B. 2  
 C. 1



HEEMSKERK  
Zee van tijd

Schreibe deine Antworten hier auf

1: \_\_\_\_\_ 5: \_\_\_\_\_ 9: \_\_\_\_\_  
 2: \_\_\_\_\_ 6: \_\_\_\_\_ 10: \_\_\_\_\_  
 3: \_\_\_\_\_ 7: \_\_\_\_\_  
 4: \_\_\_\_\_ 8: \_\_\_\_\_



Haben Sie alle Antworten eingegeben? Scannen Sie den QR-Code, um Ihre Antworten zu überprüfen oder besuchen Sie: [heemskerkzeevantijd.nl/de/schnitzeljagd](https://heemskerkzeevantijd.nl/de/schnitzeljagd)

# Maandagse Dertze

