



staatsbosbeheer

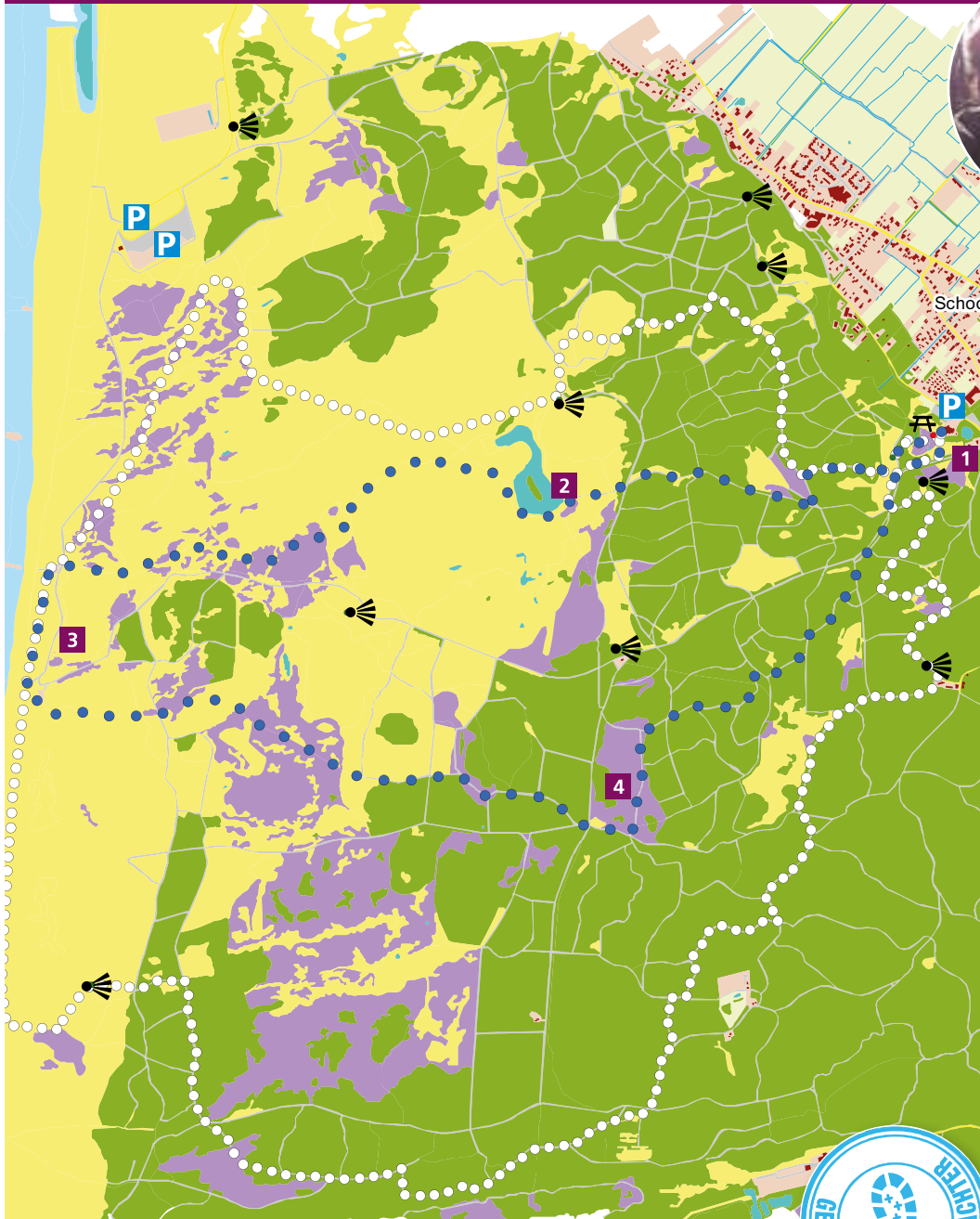
Boswachterspad Noordzeewandeling

Wandelen in de Schoorlse Duinen



“Zee, duin, bos en heide, deze route trakteert je op alles wat de Schoorlse natuur te bieden heeft”

Maarten Duinker
Boswachter Schoorlse Duinen



Startpunt

Buitencentrum Schoorlse Duinen
Oorsprongweg 1
1871 HA Schoorl

Lengte: 10 kilometer

Markering: blauw

Met de auto

Het navigatieadres is Heereweg 62 in Schoorl. De afslag naar de Oorsprongweg bevindt zich aan de overzijde van dit adres. Sla links af en ga direct naar rechts om op de Oorsprongweg te blijven. Het bezoekerscentrum en de parkeerplaatsen bevinden zich aan de eerste afslag links.

Openbaar vervoer

De dichtstbijzijnde bushalte is De Sanderije in Schoorl. Vanaf daar loop je binnen enkele minuten naar het buitencentrum en het wandelstartpunt. Volg de Heereweg en sla de eerste rechts-af om op de Oorsprongweg te komen.



Highlights

- 1** De trap naar de hoogste duin leidt naar een uitzicht over het natuurgebied van Schoorl.
- 2** Het vogelmeer in de open duinen is thuis voor allerlei vogelsoorten en de zandhagedis.
- 3** Op het strand zie je alle stadia van de duin. Ze groeien mee met het zeewater en mogen vrij stuiven.
- 4** Midden in het bos ligt het bloeiende heideveld van de Waterbosvlakte.

LEGENDA

- Boswachterspad 10 km
- ☙ Uitzichtpunt

www.staatsbosbeheer.nl/boswachterspaden

